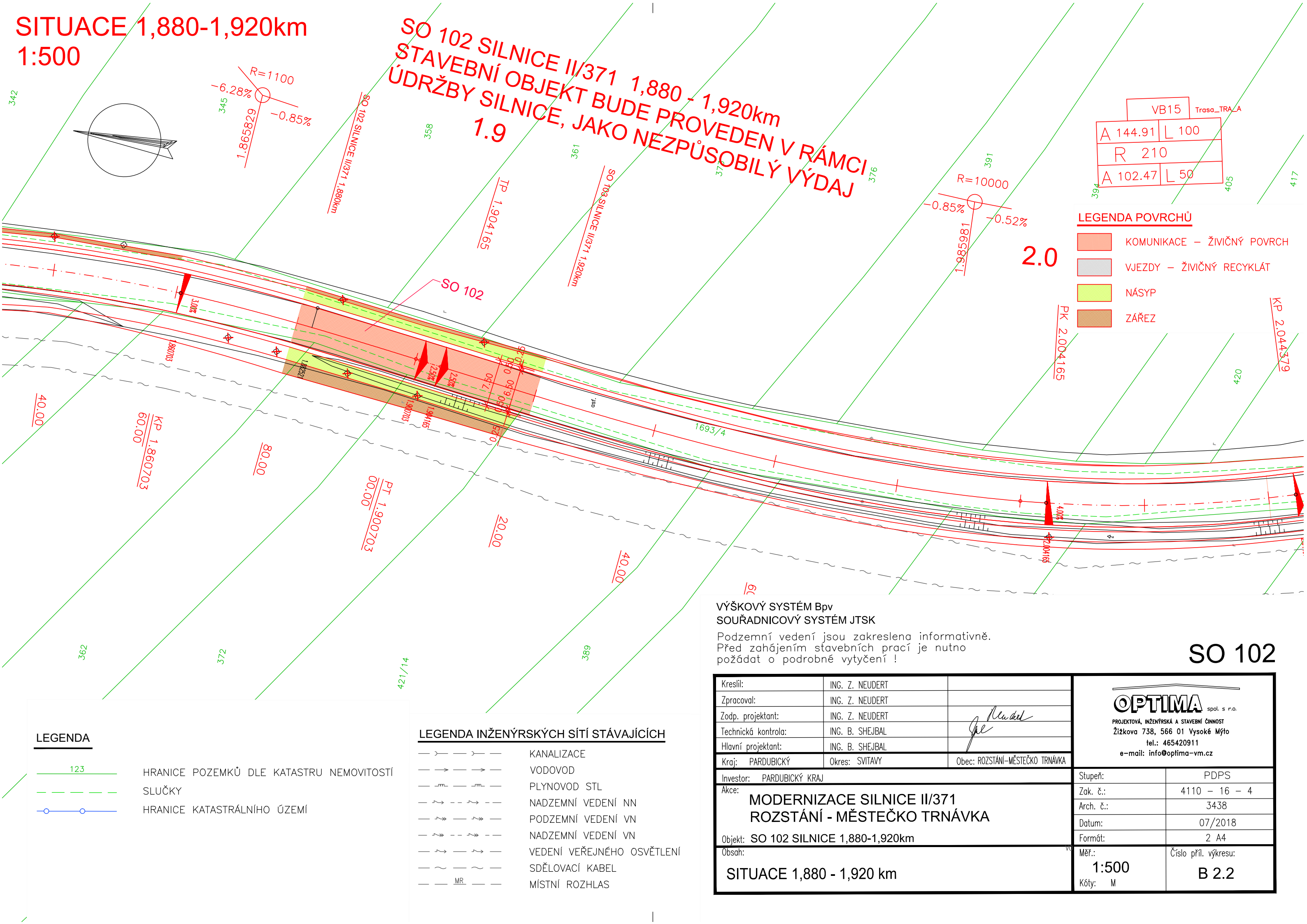


SITUACE 1,880-1,920km
1:500



SO 102 SILNICE II/371 1,880 - 1,920km
STAVEBNÍ OBJEKT BUDE PROVEDEN V RÁMCÍ
ÚDRŽBY SILNICE, JAKO NEZPŮSOBILÝ VÝDAJ
1.9

VB15 Trasa_TRA_A	
A 144.91	L 100
R 210	
A 102.47	L 50

LEGENDA POVRCHŮ

- KOMUNIKACE – ŽIVIČNÝ POVRCH
- VJEZDY – ŽIVIČNÝ RECYKLÁT
- NÁSYP
- ZÁŘEZ

2.0

LEGENDA

- 123 HRANICE POZEMKŮ DLE KATASTRU NEMOVITOSTÍ
- SLUČKY
- HRANICE KATASTRÁLNÍHO ÚZEMÍ


LEGENDA INŽENÝRSKÝCH SÍTÍ STÁVAJÍCÍCH

- KANALIZACE
- VODOVOD
- PLYNOVOD STL
- NADZEMNÍ VEDENÍ NN
- PODZEMNÍ VEDENÍ VN
- NADZEMNÍ VEDENÍ VN
- VEDENÍ VEŘEJNÉHO OSVĚTLENÍ
- SDĚLOVACÍ KABEL
- MÍSTNÍ ROZHLAS

VÝŠKOVÝ SYSTÉM Bpv
SOUŘADNICOVÝ SYSTÉM JTSK

Podzemní vedení jsou zakreslena informativně.
Před zahájením stavebních prací je nutno
požádat o podrobné vytyčení !

SO 102

Kreslil:	ING. Z. NEUDERT		<div><div>spol. s r.o.</div><div>PROJEKTOVÁ, INŽENÝRSKÁ A STAVEBNÍ ČINNOST</div><div>Žižkova 738, 566 01 Vysoké Mýto</div><div>tel.: 465420911</div><div>e-mail: info@optima-vm.cz</div></div>	
Zpracoval:	ING. Z. NEUDERT			
Zodp. projektant:	ING. Z. NEUDERT			
Technická kontrola:	ING. B. SHEJBAL			
Hlavní projektant:	ING. B. SHEJBAL			
Kraj: PARDUBICKÝ	Okres: SVITAVÝ	Obec: ROZSTÁNÍ-MĚSTEČKO TRNÁVKA		
Investor: PARDUBICKÝ KRAJ			Stupeň:	PDPS
Akce: MODERNIZACE SILNICE II/371 ROZSTÁNÍ - MĚSTEČKO TRNÁVKA			Zak. č.:	4110 – 16 – 4
			Arch. č.:	3438
Objekt: SO 102 SILNICE 1,880-1,920km			Datum:	07/2018
			Formát:	2 A4
Obsah:			Měř.:	Číslo příl. výkresu:
			1:500	B 2.2
SITUACE 1,880 - 1,920 km			Kóty: M	